



**Recommandation pour la tenue du dossier de formation selon l'Orfo 2015**

20170952AU

L'ordonnance sur la formation professionnelle initiale (Orfo 2015, art. 14) prévoit que durant sa formation en pratique professionnelle, la personne en formation tient un dossier de formation. La création du dossier de formation et la discussion sur les rapports nécessitent du temps. Qu'est-ce que cela signifie pour l'apprenti et l'entreprise formatrice ?

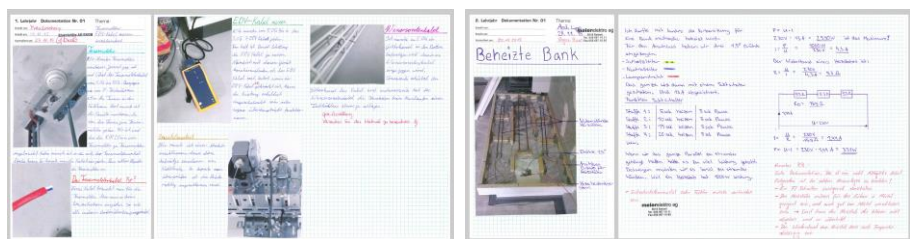
Quatre heures en moyenne sont investies dans chaque rapport du dossier de formation. L'USIE recommande de répartir ce temps comme suit :

Pos.	Exemples d'activités	Temps de travail <b>payé</b> sur le chantier, à la place de travail ou dans l'entreprise formatrice	Temps de travail <b>im-payé</b> à la maison ou dans l'entreprise formatrice
1.	<ul style="list-style-type: none"> <li>• Choix des thèmes</li> <li>• Esquisses et photos</li> <li>• Notes et ébauche</li> </ul>	<b>1 h.</b>	
2.	<ul style="list-style-type: none"> <li>• Clarifications dans l'internet ou des ouvrages spécialisés</li> <li>• Formuler les contenus</li> <li>• Mise en page, dessins, édition de photos</li> <li>• Mise en œuvre d'idées créatives</li> <li>• Travail détaillé et autocontrôle</li> </ul>		<b>2 h. 30 min.</b>
3.	<p>Discussion sur le dossier de formation en ce qui concerne :</p> <ul style="list-style-type: none"> <li>• le contenu et sa signification dans la pratique,</li> <li>• la présentation et</li> <li>• le contrôle en termes de pratique.</li> </ul>	<b>30 min.</b> avec formateur/trice professionnel/le ou formateur/trice pratique	

Conformément aux aides de l'USIE (classeur de formation avec dossier de formation), l'apprenti documente douze rapports par année pour le dossier de formation. En résultent environ 18 heures de temps de travail payé par année et 30 heures par année que l'apprenti investit durant son temps libre. Si l'on considère la procédure de qualification, ce temps est un investissement rentable pour l'apprenti et un effort raisonnable pour l'entreprise formatrice.



Classeur de formation USIE

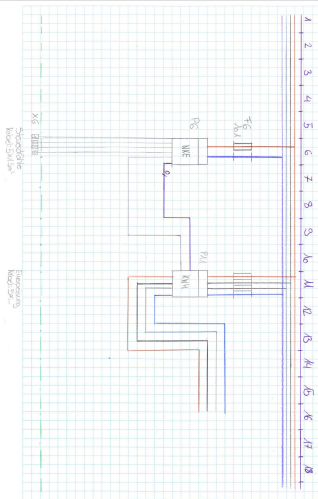
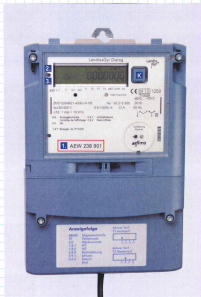


Exemples de rapports pour le dossier de formation

**Trois indications importantes sur le dossier de formation :**

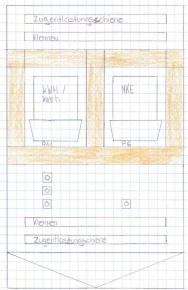
1. Le dossier de formation établi par l'apprenti peut être utilisé pour le travail pratique lors de la procédure de qualification (PQ).
2. Selon la directive sur la PQ, les dossiers de formation qui ne sont pas signés par le formateur professionnel ou la formatrice professionnelle ne seront pas acceptés pour les PQ.
3. Les apprentis trouveront des idées pour des rapports pour le dossier de formation également dans le document « Contrôle du but d'enseignement » et dans le classeur de formation de l'USIE.

01.11.2017



Schem

Disposition



NKE = Netzkommandoempfänger } bedeuten das Gleiche  
 RSE = Rundsteuerempfänger }  
 Ein NKE hat fünf "Karten" und kann somit fünf dieser Schaltungen  
 → hoch / niedertarif / Boiler / Sperrzeiten /  
 Der Zähler hat immer die gleiche Größe in einer Disposition  
 → 250 x 40mm

